
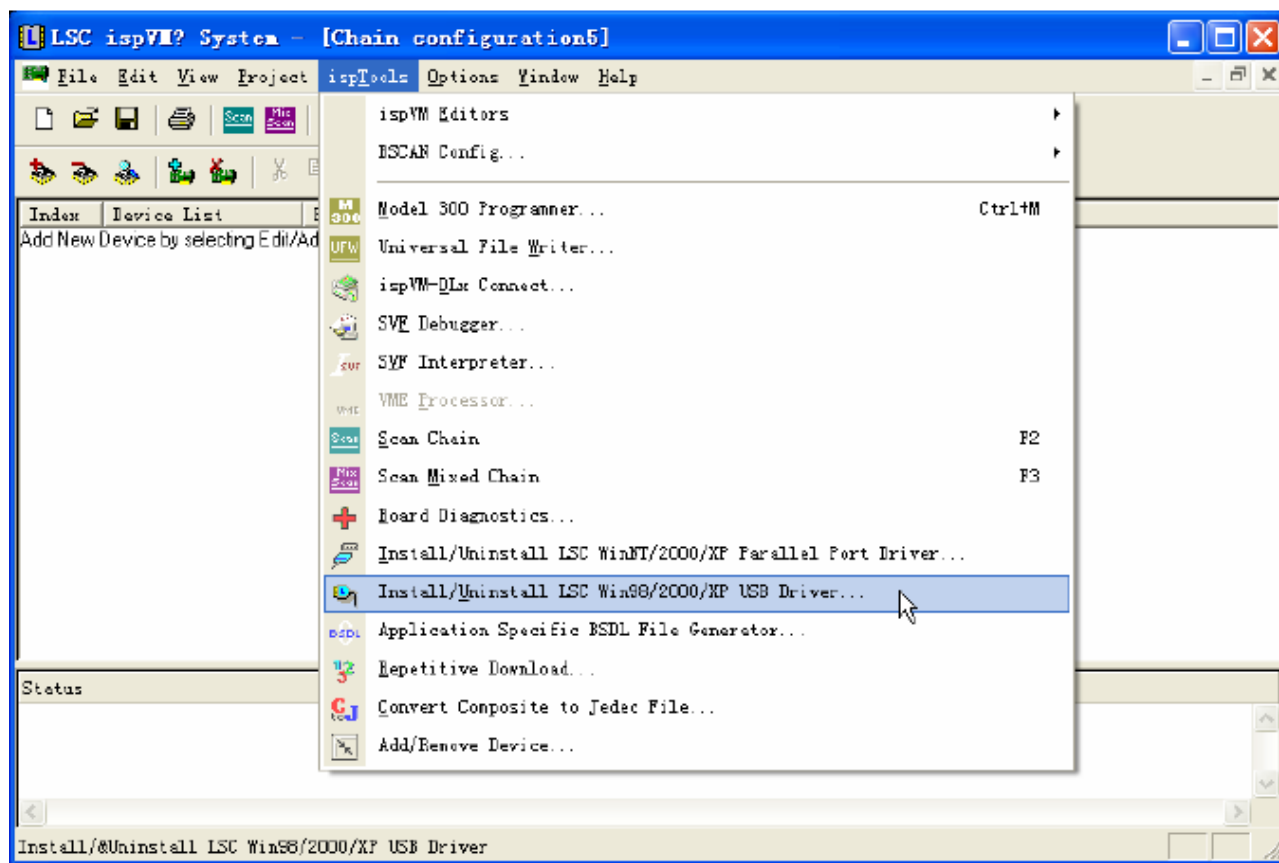


## Lattice USB 下载线的设置方法

1、 打开 ispVM;

2、 按下图所示，装载 USB 下载线的驱动程序，在弹出的对话框内点  完成安装;

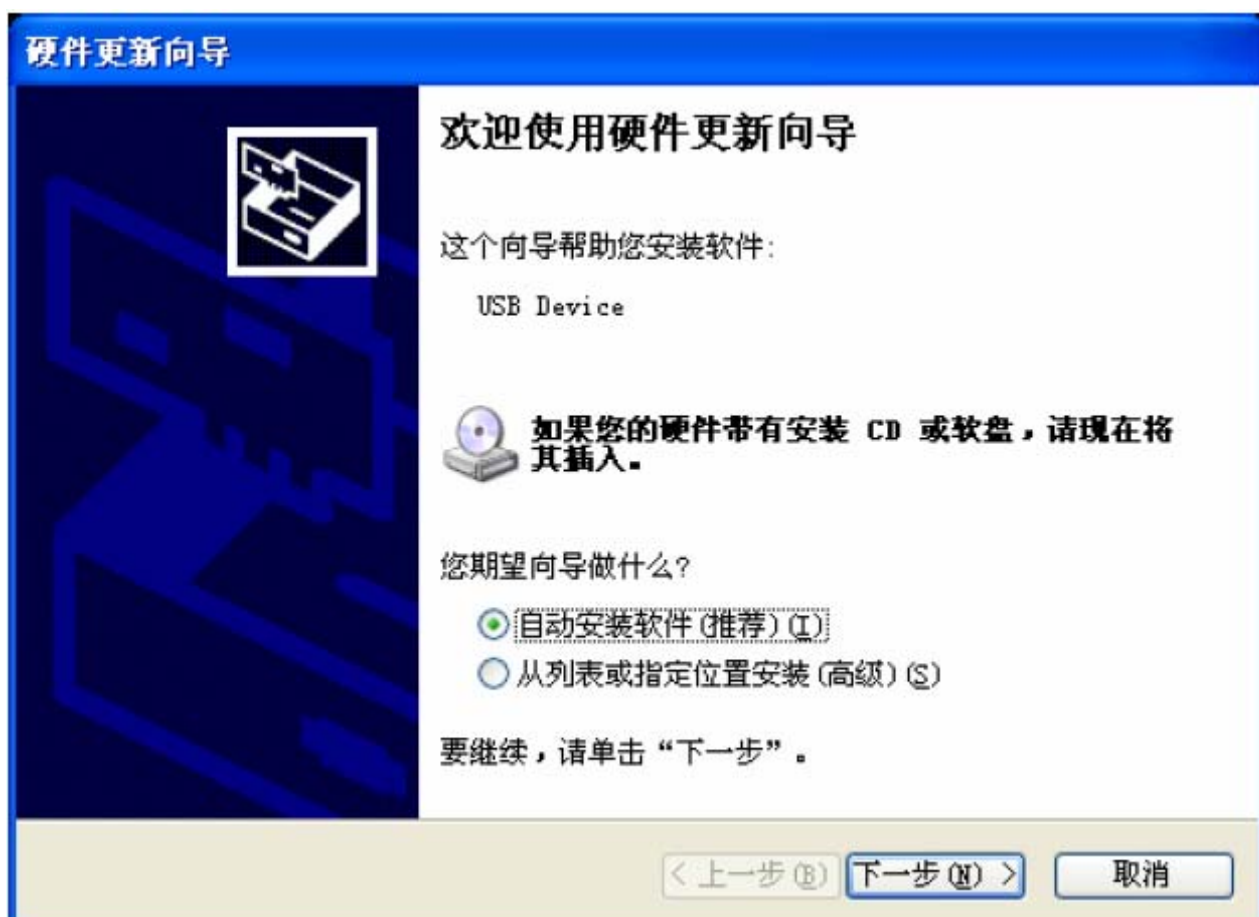


3、 安装完成后，按提示要求重新启动电脑;

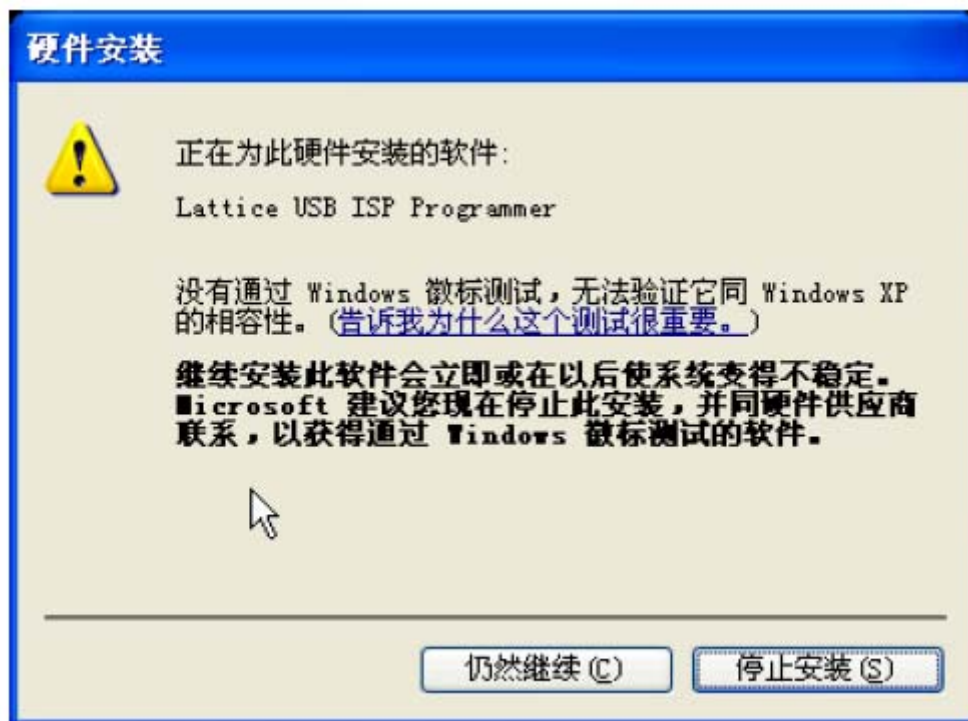
4、 将下载线的 VCC,TDO,TDI,TMS,GND,TCK 与板上相应的管脚接好;

5、 将 USB 端接入电脑的 USB 口内;

6、 此时，电脑会显示找到 USB 器件，显示出:

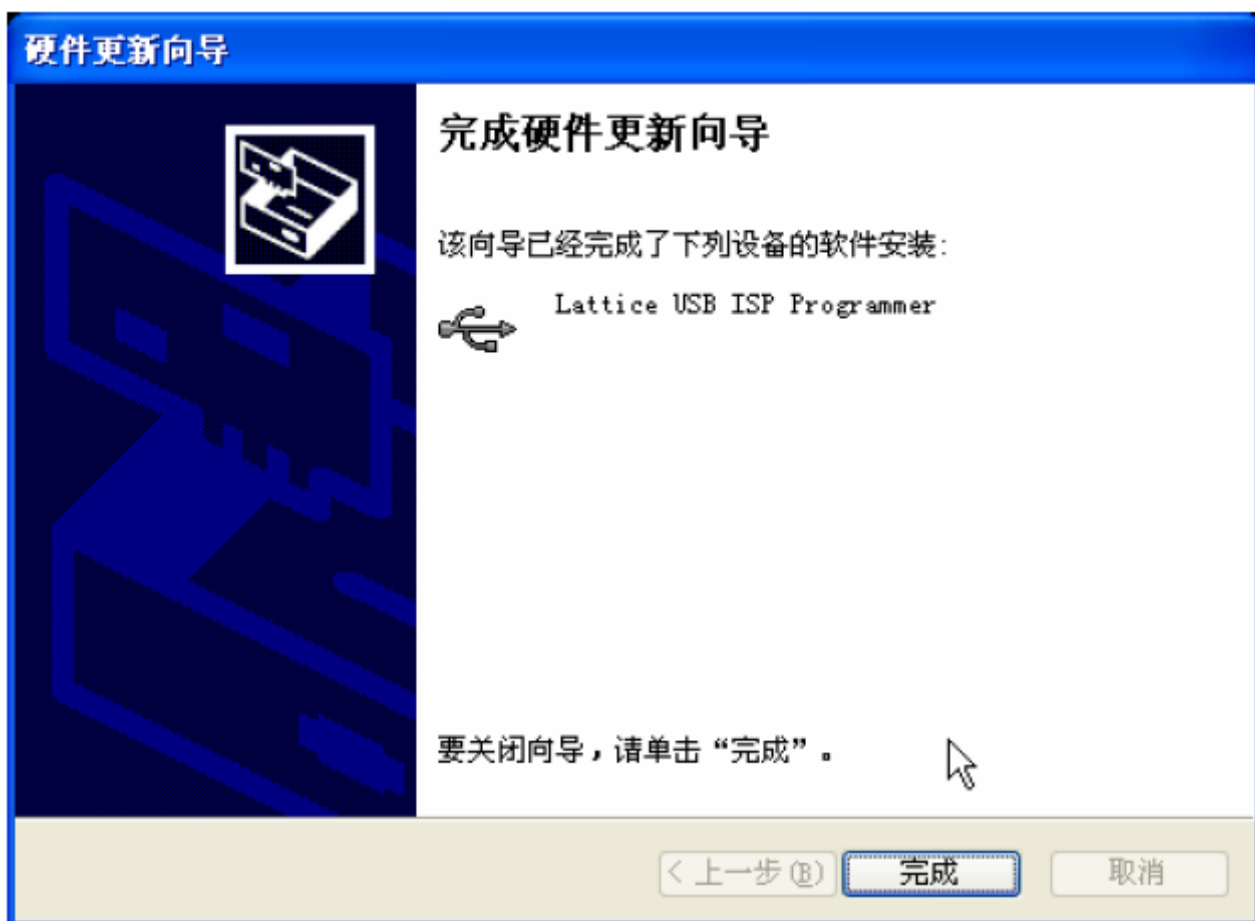


7、点下一步，会出现：

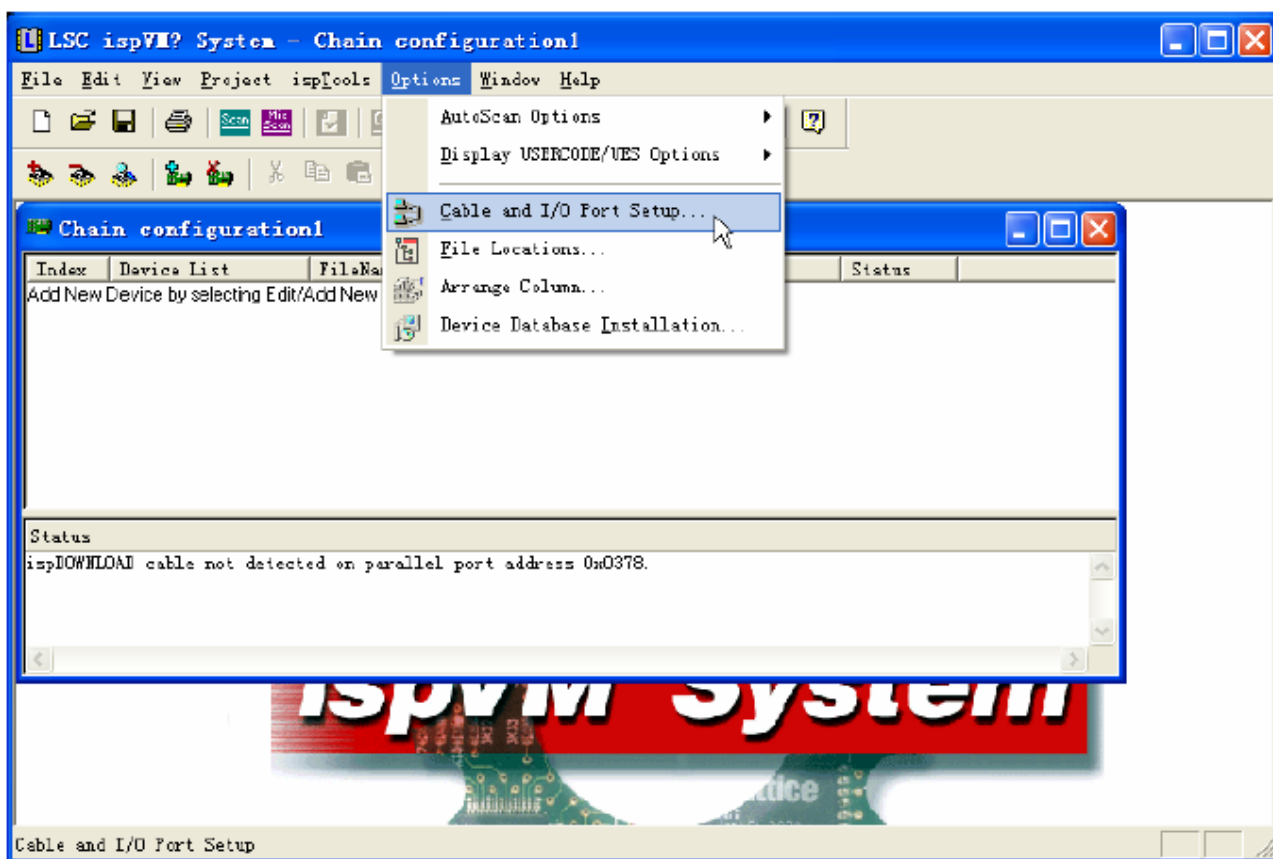


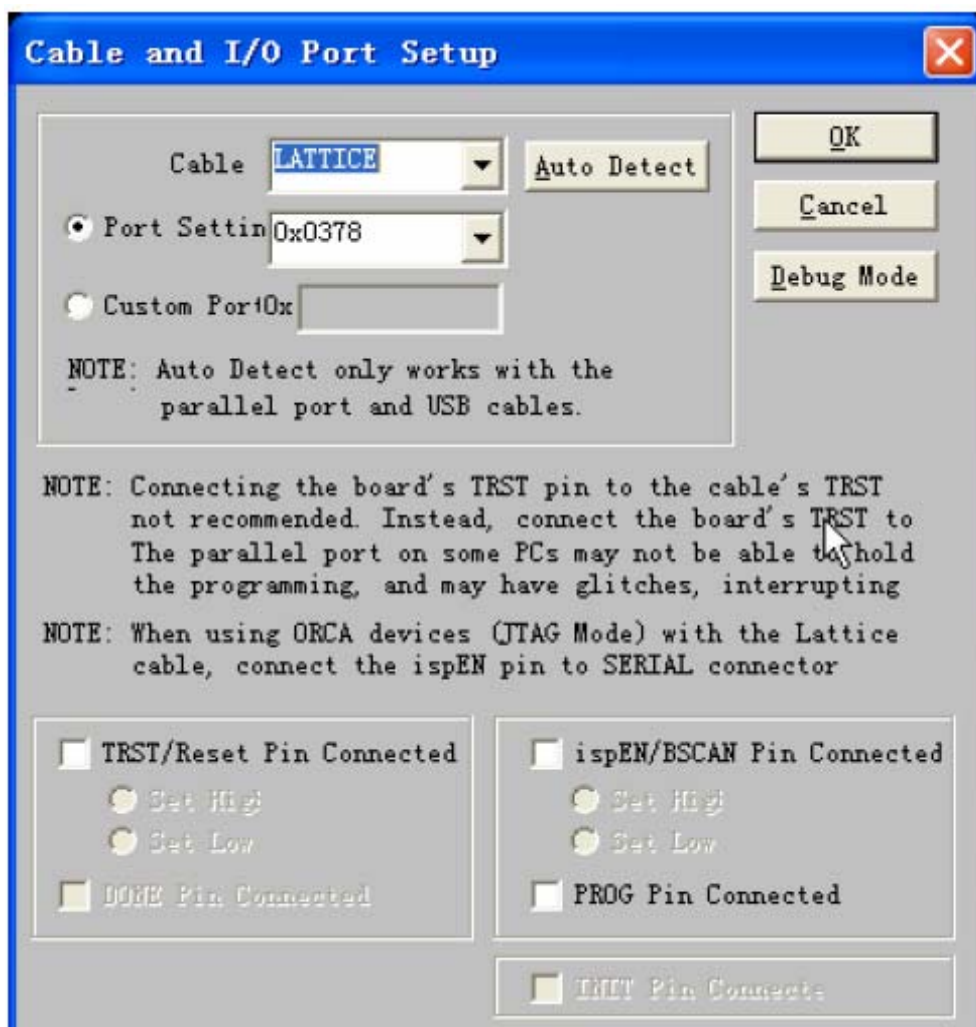
8、点仍然继续，

9、点完成；

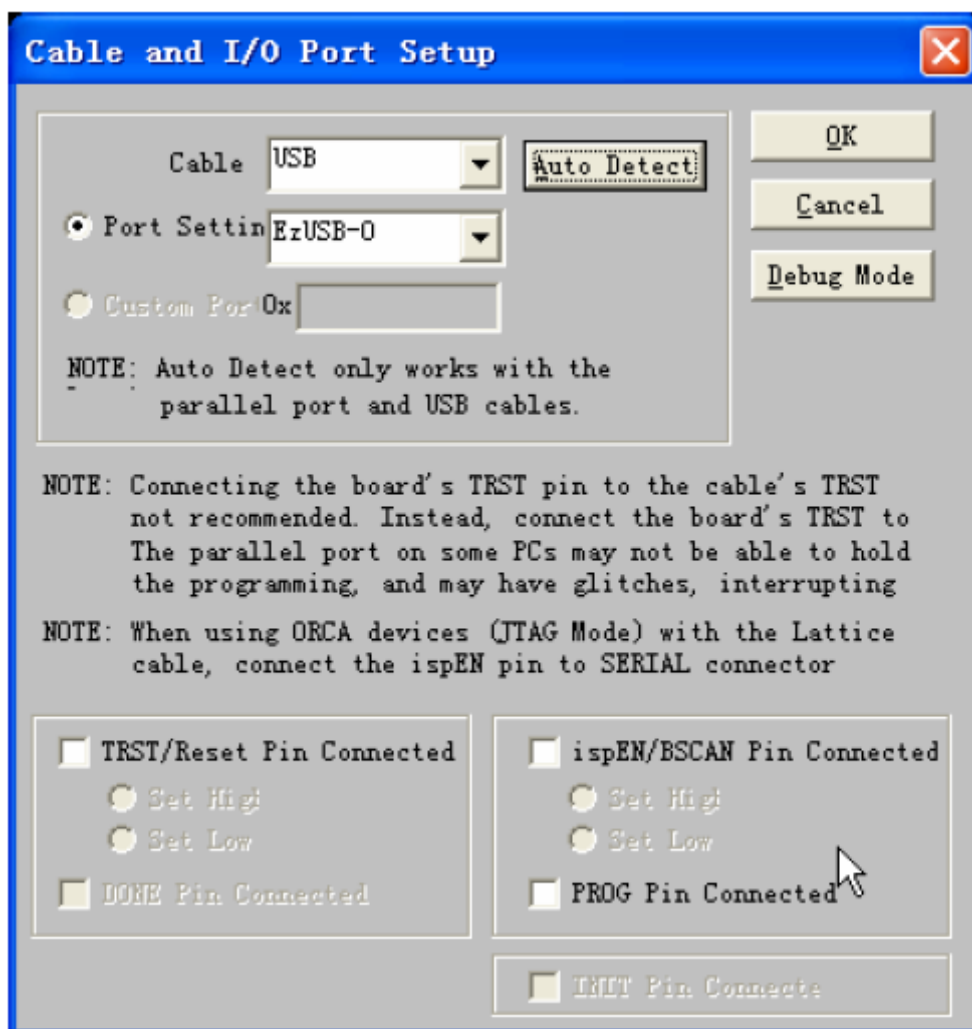


10、按下图所示，进入下载线端口设置界面：






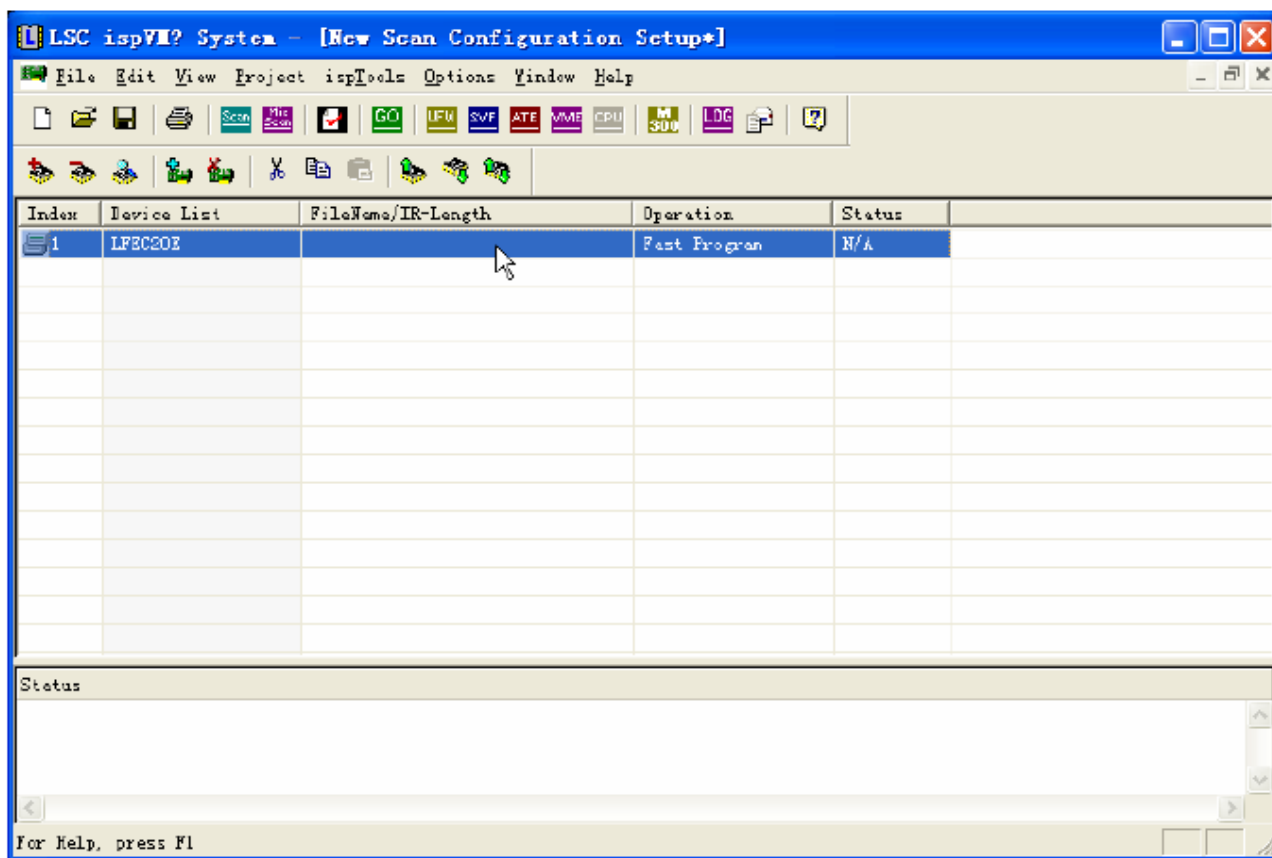
11、点按钮 **Auto Detect** , 会扫描到 USB 下载线,



12、点 OK。

13、再点  即可以扫描到器件。以下以一块 EC20 的板子为例：

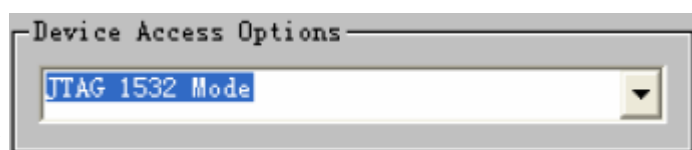
14、点 Scan 后，扫出器件，



15、 双击上图的鼠标处，弹出下图列表，选择 LFEC20E，



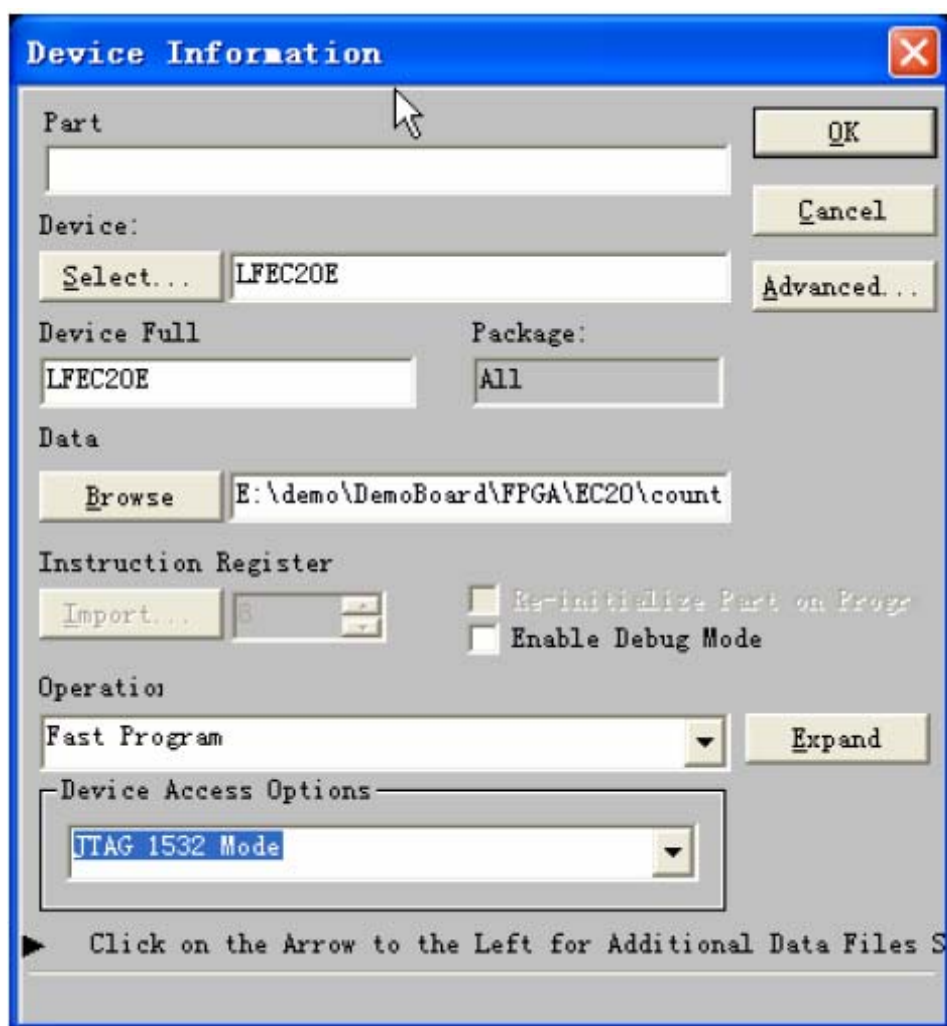
16、 在弹出对话框内，点 **Browse** 指定 JED 文档（XP,CPLD）或 Bit 文档(EC/ECP)的




路径， 在 中选择下载的方式， 在

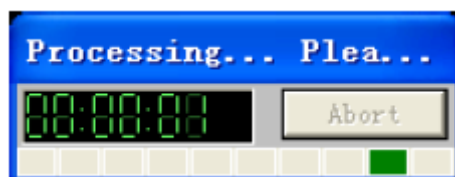



中选择操作的类型，



17、设置好后,点 OK, 再点工具栏上的  开始下载。

18、会显示出进度条:



19、成功后始可显示  PASS 。

东营市荣燕商贸有限公司

公司网址: [www.eda121.com](http://www.eda121.com)

邮件: [51edacn@163.com](mailto:51edacn@163.com)

电话: 0546-7870320 13371507828